



# **TRANSPALETA ELÉCTRICA**

1.500 – 2.000 kg. 3 horas

Se trata de un modelo de transpaleta que forma parte de la gama eléctrica. En consonancia con la actual tendencia de diseño cuenta con líneas suaves, una enorme sensación de movimiento un perfil compacto. Su tamaño y estructura la convierten en la opción más parecida a la transpaleta manual, haciendo posible trabajar en lugares donde los espacios sean más limitados. Asimismo, al disponer de batería de litio es mucho más eficientes y no requiere apenas mantenimiento.

### Ventajas

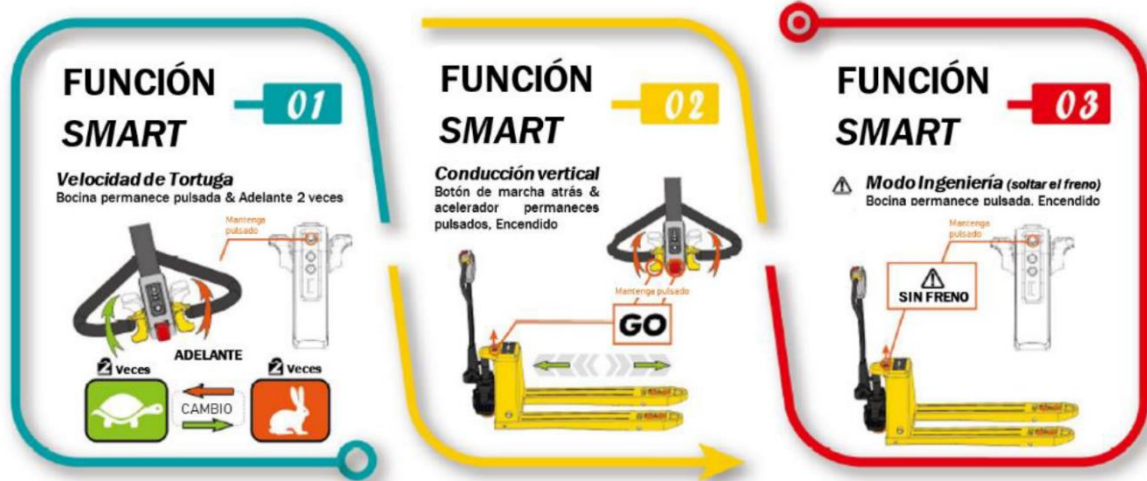
- Motor de accionamiento sin escobillas, libre de mantenimiento.
- Batería de litio libre de mantenimiento.
- Alerta de recarga.
- Indicador de código de error.
- Reemplazo de batería en 6 segundos.
- Cambio de ruedas en 60 segundos.
- Horquillas integrales: diseño ideal para palés cerrados (rueda de carga simple).
- Rueda/Doble rueda de PU.

## CARACTERÍSTICAS

CARACTERÍSTICAS			
Capacidad	kg	1500	2000
Centro de carga	mm	600	
Ancho total de las horquillas	mm	520/550/685	550/685
Longitud de las horquillas	mm	1150/1220	
Altura de las horquillas bajadas	mm	82±2	
Altura máxima de las horquillas	mm	197	
Altura total	mm	1276	
Anchura de la carrocería trasera	mm	520/550/685	550/685
Radio mínimo de giro	mm	1353/1426	
FUNCIONAMIENTO			
Velocidad máxima de marcha con carga/sin carga	Km/h	4/5	
Capacidad de subida con carga/sin carga	%	6/20	
Marcha	kW	DC 0.75 sin escobillas	DC 1.0 sin escobillas
Elevación	kW	DC 0.8	
BATERÍA			
Voltaje	V	48	
Capacidad/tipo	Ah	10/15 Ah Litio	
TIPO DE FRENO			
Freno de desplazamiento		Regenerativo	
Freno		Electromagnético	
CONTROLADOR			
Controlador		STAXXB1503	

Los materiales y características están sujetos a modificaciones sin previo aviso. Datos válidos salvo error.

## FOTOS



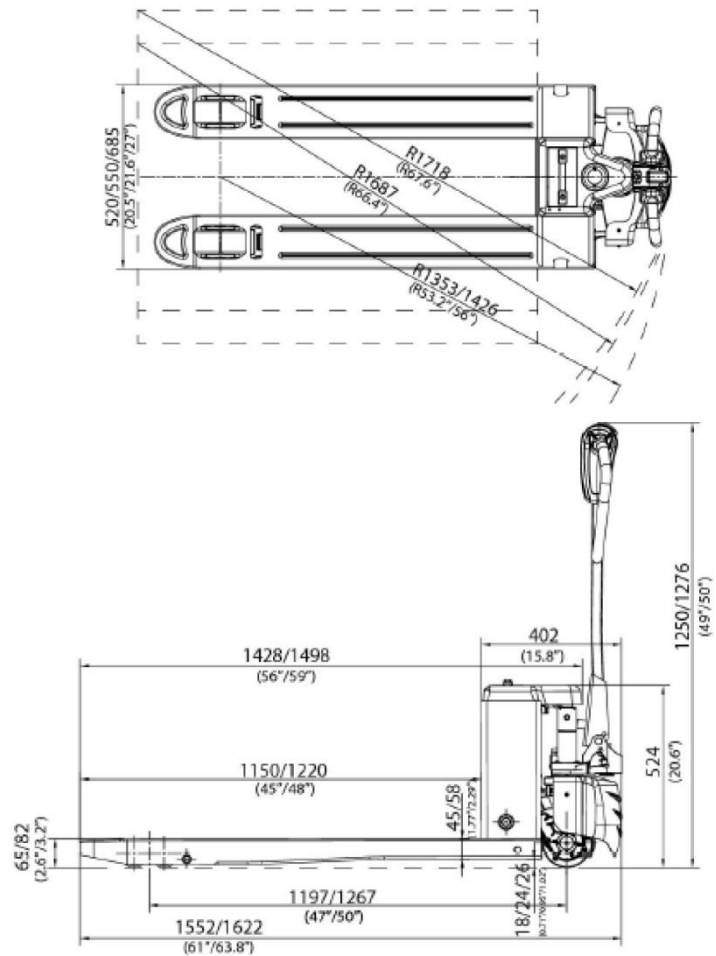
\*En modo timón vertical de la máquina se moverá cuando el timón opere en cualquier posición. Por favor, evite el mal funcionamiento.

\*El modo de ingeniería que desconecta el electrofreno es solo para emergencias, no está permitido para vehículos en condiciones normales.





## PLANOS



**NET QUINTOS, S.L.**

91 854 14 14

[netquintos@netquintos.com](mailto:netquintos@netquintos.com)

[www.netquintos.com](http://www.netquintos.com)