

MESA MANUAL

INCLINABLE

Esta mesa elevadora está diseñada para cargar y descargar elementos de cajas o palets de una forma rápida y segura, sin tener que agacharse o doblarse. Cuando la mesa esta elevada y en posición inclinada, proporciona al operario de una manera cómoda, una forma sencilla de coger la carga. Incluso, es accesible llegar al fondo del contenedor o caja. La elevación es manual, se realiza mediante un cilindro hidráulico accionado mediante una palanca. Al mismo tiempo, dicha palanca se acciona con el pie del operario. Tiene una capacidad de carga de 150 Kg a 800 Kg y eleva de 1.400 Mm a 1.570 Mm. Según se va elevando ésta se va inclinando hasta llegar a los 45° en su máxima altura.

DATOS TÉCNICOS

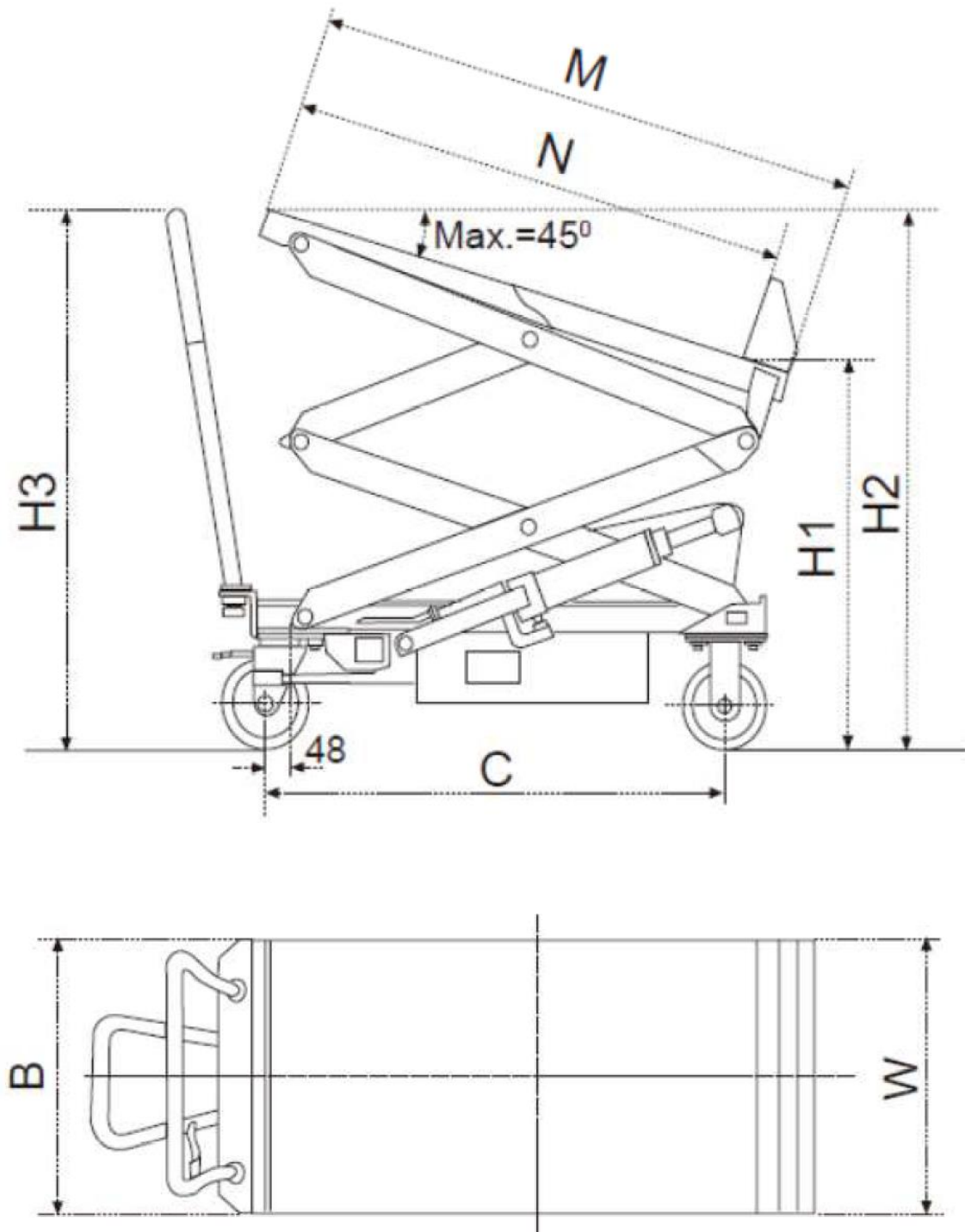
Capacidad		Kg	150	400	800
Medidas plataforma TxW		Mm	830x500	830x520	830x520
Dimensiones	M	Mm	830	830	930
	N	Mm	748	830	830
Elevación mesa	H1(min/max)	Mm	415/880	435/900	440/1000
	H2(min/max)	mm	415/1400	435/1530	438/1570
Altura timon H3		Mm	1100	1130	1130
Diámetro rueda		Mm	125	150	150
Dimensiones totales BxC		Mm	500x1010	520x1355	520x1355
Manchadas para max.elevación			20	55	80
Peso		Kg	92	123	145

Los materiales y características están sujetos a modificaciones sin previo aviso. Datos válidos salvo error.

FOTOS



PLANOS



NET QUINTOS, S.L

91 854 14 14

netquintos@netquintos.com

www.netquintos.com